

AVEC L'**UECEM**,  
C'EST ASSOCIATIF, SIMPLE, ÇA  
RAPPORTE ET C'EST GRATUIT  
REDONNEZ LE SOURIRE À  
VOTRE EPARGNE !



## ▲ QUI SOMMES-NOUS ?

Une association d'épargne non lucrative issue de la Poste et France Télécom (Orange SA), du « droit local Alsace-Moselle » et classée Etablissement Reconnu d'Utilité Publique

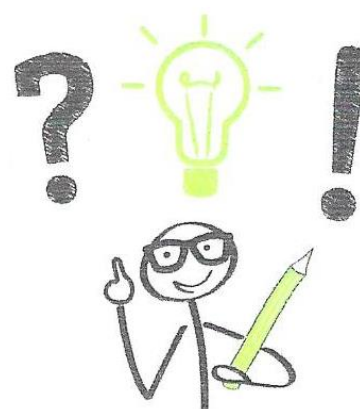
Nous existons depuis 1879 et l'équipe de bénévoles qui compose de Conseil d'Administration gère l'épargne de plus de 7000 adhérents sans aucune défaillance

## ▲ QUI PEUT ADHÉRER ?

Les fonctionnaires, salariés en CDI et retraités de la POSTE et d'ORANGE SA d'ALSACE et MOSELLE.

## ▲ COMMENT ADHÉRER ?

C'est simple : il suffit de nous contacter par téléphone, par mail ou de consulter notre site internet [www.uecm.fr](http://www.uecm.fr) pour connaître toutes les modalités d'adhésion.





## COMMENT FAIRE UNE OPÉRATION ?

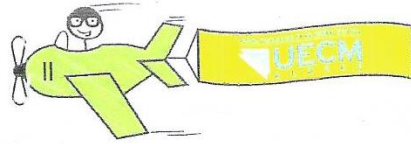
Par téléphone ou par internet,  
selon votre préférence, dans des  
délais très brefs.

## COMBIEN ÇA COÛTE ?

Rien ! Versement, retrait, tout est gratuit, il n'y a pas de frais de gestion.  
C'est l'application de notre principe d'utilité publique et de nos valeurs de  
service à nos adhérents.

## COMBIEN ÇA RAPPORTE ?

Sur les 5 dernières années le taux du livret UECM a rapporté 1,7% alors que  
le livret A n'a rapporté que 0.77%.



## POUR NOUS CONTACTER ?

Par téléphone : 03 88 23 28 72  
03 88 23 28 36

Par internet : [www.uecm.fr](http://www.uecm.fr)

Par mail : [uecm-alsace@wanadoo.fr](mailto:uecm-alsace@wanadoo.fr)

Par courrier : UECM ALSACE  
7 rue de la Fonderie  
67000 Strasbourg



## BON DE PARRAINAGE

### Parrain

Nom : ..... Prénom : ..... N° Livret : .....

### Filleul

Nom : ..... Prénom : .....

Employeur : .....

Le bulletin d'adhésion est disponible sur le site de l'UECM.

A la réception du bulletin d'adhésion, et après un premier versement de 50 € minimum, un bon cadeau de 15 € sera envoyé, à vous-même et à votre filleul